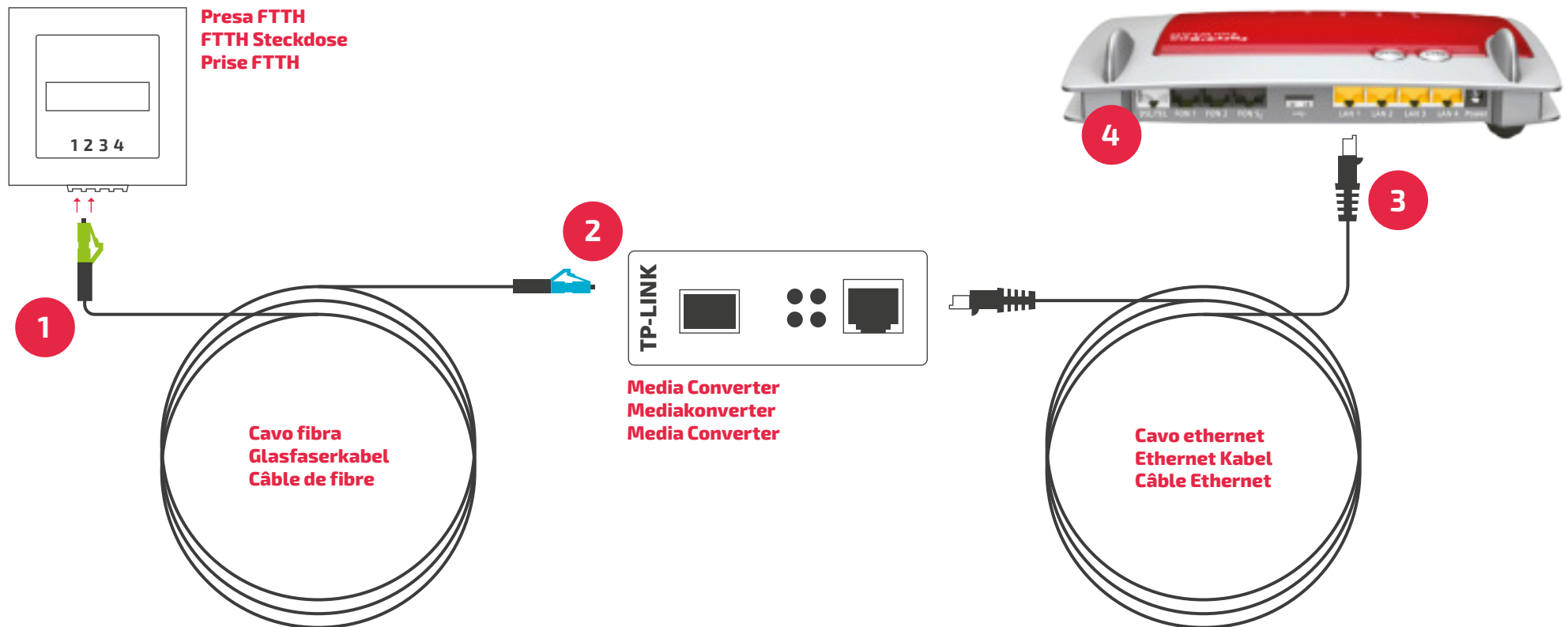


Collegamento FTTH con FritzBox e Media Converter

FTTH Verbindung von FritzBox und Mediakonverter

Connexion FTTH avec FritzBox et Media Converter



- 1 I:** Il connettore di colore VERDE va collegato alla presa 1 o 2
D: Der GRÜNE Stecker wird mit der Steckdose Nummer 1 oder 2 verbunden
F: Le connecteur VERT doit être relié au connecteur No. 1 ou 2

- 2 I:** Il connettore di colore BLU va collegato al Media Converter
D: Der BLAUE Stecker muss in das Glasfasermodul im Mediakonverter eingesteckt werden
F: Le connecteur BLEU doit être relié au Media Converter

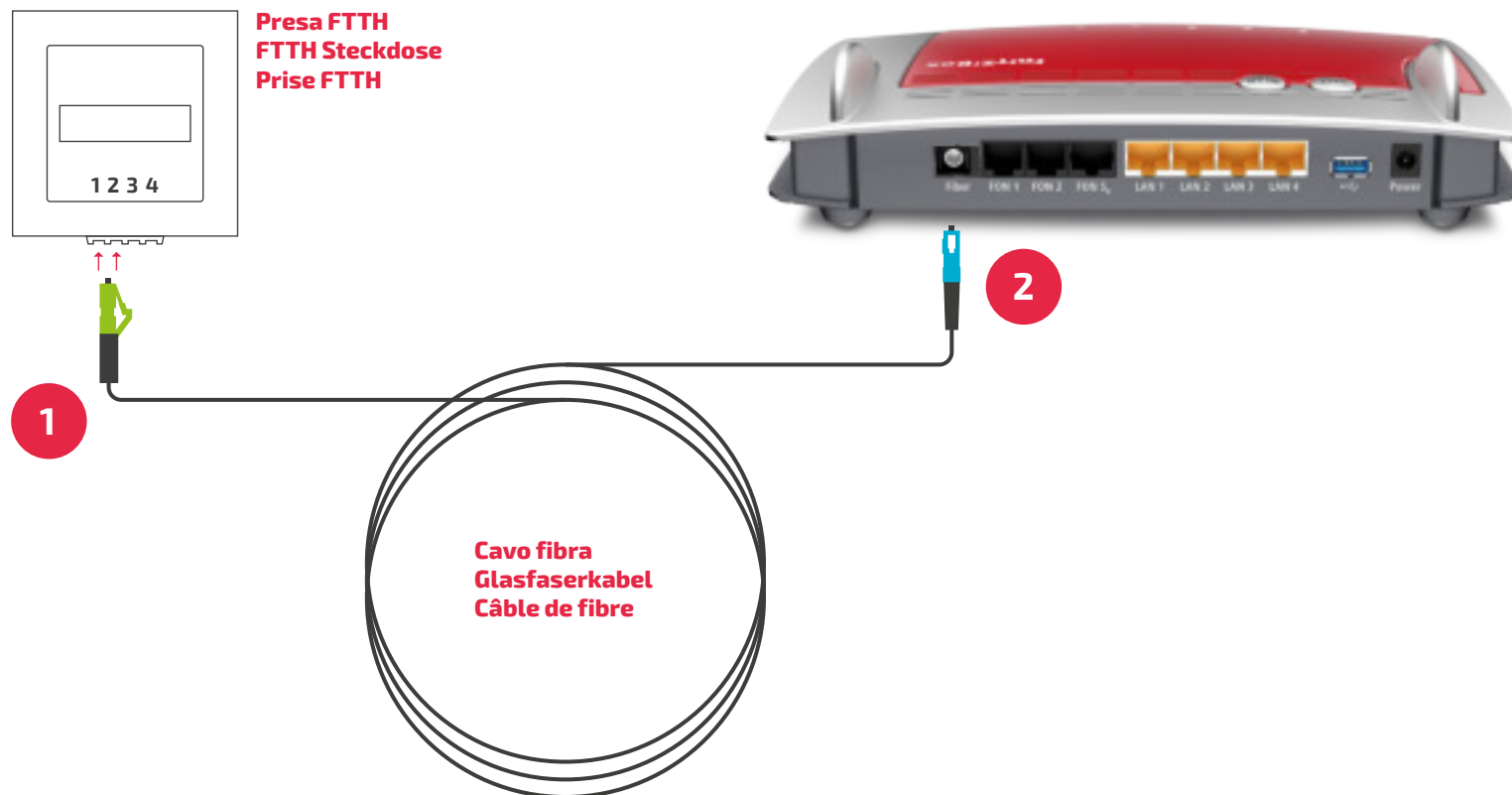
- 3 I:** Collegare alla porta LAN1
D: Ethernetkabel in LAN1 am Router stecken
F: Connectez-vous au LAN1

- 4 I:** Non utilizzare il connettore DSL
D: Den DSL Anschluss nicht benutzen
F: Ne pas utiliser le port DSL

Collegamento FTTH con FritzBox 5490

FTTH Verbindung von FritzBox 5490

Connexion FTTH avec FritzBox 5490



- 1 I:** Il connettore di colore VERDE va collegato alla presa 1 o 2
D: Der GRÜNE Stecker wird mit der Steckdose Nummer 1 oder 2 verbunden
F: Le connecteur VERT doit être relié au connecteur No. 1 ou 2

- 2 I:** Il connettore di colore BLU va collegato alla porta Fiber
D: Der BLAUE Stecker muss in das Glasfasermodul
F: Le connecteur BLEU doit être relié au connecteur Fiber