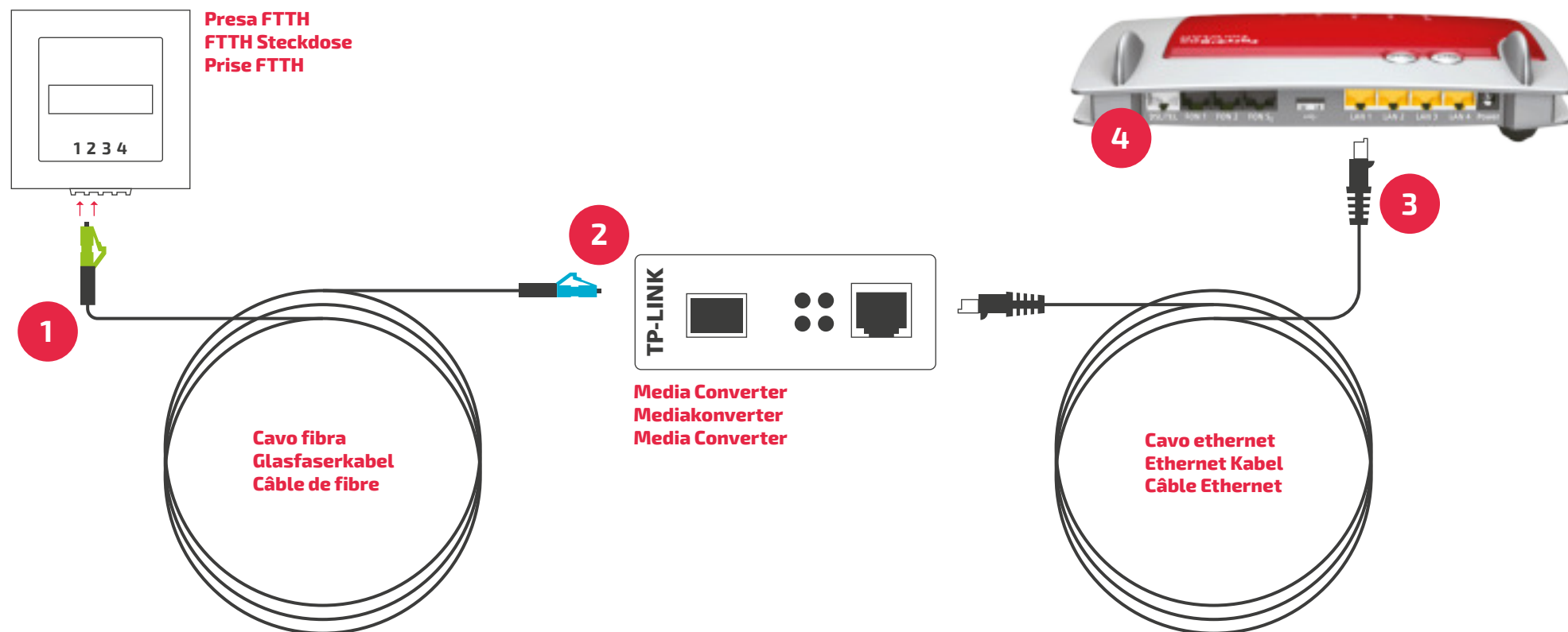


# Collegamento FTTH con FritzBox e Media Converter

## FTTH Verbindung von FritzBox und Mediakonverter

### Connexion FTTH avec FritzBox et Media Converter



- 1 I:** Il connettore di colore VERDE va collegato alla presa 1 o 2  
**D:** Der GRÜNE Stecker wird mit der Steckdose Nummer 1 oder 2 verbunden  
**F:** Le connecteur VERT doit être relié au connecteur No. 1 ou 2

- 2 I:** Il connettore di colore BLU va collegato al Media Converter  
**D:** Der BLAUE Stecker muss in das Glasfasermodul im Mediakonverter eingesteckt werden  
**F:** Le connecteur BLEU doit être relié au Media Converter

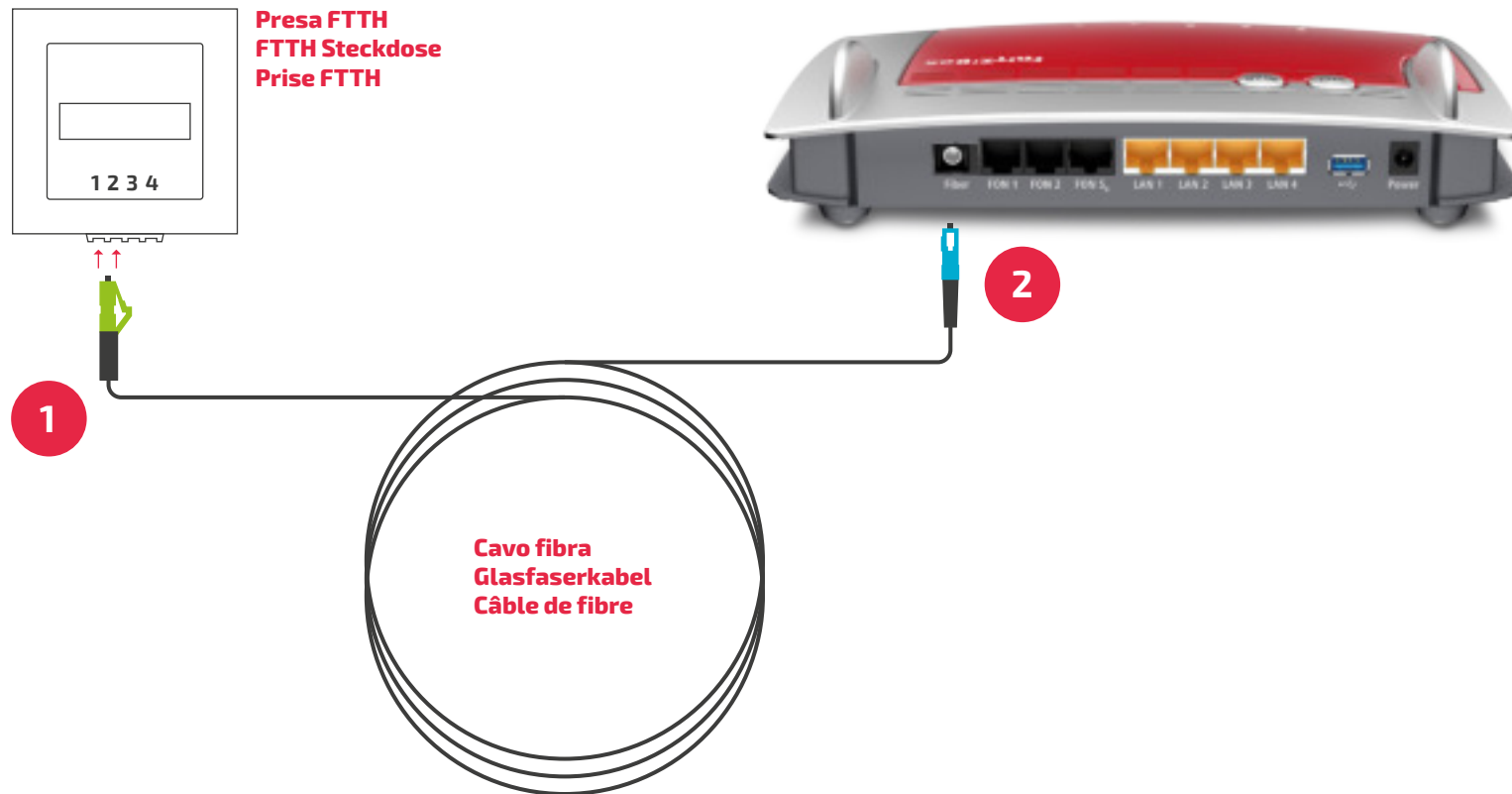
- 3 I:** Collegare alla porta LAN1  
**D:** Ethernetkabel in LAN1 am Router stecken  
**F:** Connectez-vous au LAN1

- 4 I:** Non utilizzare il connettore DSL  
**D:** Den DSL Anschluss nicht benutzen  
**F:** Ne pas utiliser le port DSL

# Collegamento FTTH con FritzBox 5490

## FTTH Verbindung von FritzBox 5490

### Connexion FTTH avec FritzBox 5490



- 1 I:** Il connettore di colore VERDE va collegato alla presa 1 o 2  
**D:** Der GRÜNE Stecker wird mit der Steckdose Nummer 1 oder 2 verbunden  
**F:** Le connecteur VERT doit être relié au connecteur No. 1 ou 2

- 2 I:** Il connettore di colore BLU va collegato alla porta Fiber  
**D:** Der BLAUE Stecker muss in das Glasfasermodul  
**F:** Le connecteur BLEU doit être relié au connecteur Fiber